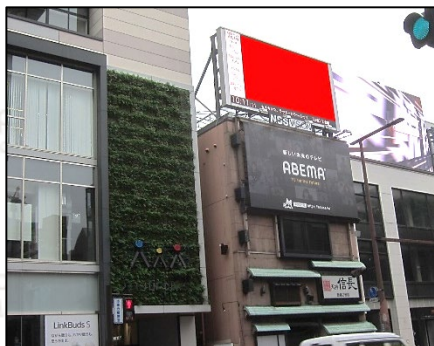


NSSビジョン天神西通り

設置場所：福岡県福岡市中央区今泉1-19-21

福岡



- 放映時間 8:00~24:00 (16時間/日)
※8時~9時、20時~24時音声なし
- 画面サイズ H3.840m×W7.040m (約316インチ)
※動画表示部分サイズ H3.456m×W6.144m (約278インチ) 画面比16:9
- 視認範囲内歩行者 平日 2.8万人/日 休日 4.7万人/日
- 最寄駅 西鉄福岡(天神)駅
- ターゲット 会社員/学生/OL/観光客
- 男女比 男性50%/女性50%
- 来訪目的 ショッピング/飲食/ビジネス/観光
- ビジョン仕様 フルカラーLED
- 入力素材 動画/静止画
- 音響 画面下左右にスピーカー
- 素材 mp4データ 解像度 1,980×1,080 (16:9)
※上記以外はコンバート(要手数料)が必要
- メンテナンス 不定期
- その他 ※同時期に素材が2素材以上の場合は+1枠分の料金が発生します。
また、放映期間内の素材差替えは2素材目より1素材につき1万円(実費・税別)の費用が発生します。

※料金は税別 30秒は料金2倍

「NSSビジョン天神西通り」の西通りの真正面の位置のビルの屋上に設置されており、西通りと国体通りの交差点に近い所にあるため必ず歩行者の視線をキャッチします。また、周辺には、オフィスビル、ファッションビル、飲食店などが集約しており若者で賑わう場所に設置しております。ファッションの中心地でもあることから、1日平均2.8万人もの人々が行き交います。迫力ある画面とクリアな音質でPR効果絶大です。(2019年8月新ビジョン設置)

	7日間	14日間	28日間	90日間	180日間	1年間
15秒×4回/H	¥ 65,000	¥ 130,000	¥ 150,000	¥ 405,000	¥ 720,000	¥ 1,200,000
15秒×6回/H	¥ 75,000	¥ 150,000	¥ 200,000	¥ 540,000	¥ 960,000	¥ 1,800,000
15秒×12回/H	¥ 100,000	¥ 200,000	¥ 300,000	¥ 810,000	¥ 1,440,000	¥ 2,400,000
15秒×20回/H	-	-	¥ 400,000	¥ 1,080,000	¥ 1,920,000	¥ 3,000,000